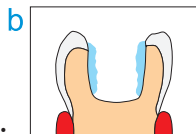


1.

INSTRUCIUNI DE FOLOSIRE

1. Pregătiți cu grijă cavitatea. Compozitul aderă numai la structura normală a smalțului și a dentinei (b); nu va Adera pe carii (a). Șlefuirea atentă a întregului perete al cavității va ajuta la fixarea restaurării; acesta va preveni, de asemenea, fragmentarea (c) marginii de restaurare care poate apărea ca urmare a mestecării alimentelor.

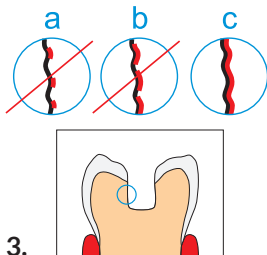


2.

2. Demineralizați întreaga suprafață timp de 30-60 s (a) folosind ETCHGEL. Este acceptabilă se excludă partea inferioară a cavității (b) - compozitul nu aderă la țesutul demineralizat. Clățiți și uscați ușor.

TABEL DE POLIMERIZARE

Lampă	Fotopolimerizare (în secțiuni de 5 mm)
Halogen/LED (500-800 mW/cm ²)	15 s
LED (>800 mW/cm ²)	10 s



3.

3. Acoperiți bine cavitatea cu BOND, frecându-l cu atenție pentru câteva secunde. Asigurați-vă că întreaga suprafață a cavității este acoperită cu BOND, deoarece aceasta va asigura o aderență totală a compozitului la dinte:

a, b - insuficient

c - corect

Se elimină excesul de material și se curăță în conformitate cu tabelul de polimerizare pus la dispoziție.

MD Dispozitiv medical clasa IIa

INDICAȚII DE UTILIZARE

BOND este un sistem de adeziv dentar fotopolimerizabil ușor utilizat pentru: asigurarea aderenței dintre țesuturilor dure ale dintelui și compozit; îmbunătățește sigilarea marginală dintre restaurare și dinte; reduce contracția polimerizării; pregătiți suprafețele restaurărilor înainte de cimentarea lor folosind cimenturi compuse duble de întărire.

COMPOZIȚIE

Amestec de rășini dimetacrilate (BisGMA, HEMA, BisEMA) combinate cu acol etilic, catalizatori, inhibitori, fotoinițiator (CQ : DMAEMA). BOND se polimerizează complet fiind activat de lumina vizibilă din regiunea albastră (400-500 nm).

CONTRAINDICAȚII

Nu utilizați BOND la pacienții cu alergii cunoscute la vreunul dintre componente.

REACTII ADVERSE

Nu se cunosc reacții adverse. Cu toate acestea, o reacție alergică nu poate fi exclusă la persoanele deosebit de sensibile. În cazul unei reacții alergice imediate, opriți utilizarea produsului. În cazul unei reacții alergice întârziate, îndepărtați restaurarea. În caz de hipersensibilitate, se recomandă utilizarea ionomerului de sticlă sau a straturilor de hidroxid de calciu.

LIMITĂRI DE UTILIZARE, INTERACȚII

Nu folosiți dacă este imposibil să izolați complet zona de salivă, sânge sau umiditate. Contaminarea poate perturba procesul de polimerizare, afectând proprietățile mecanice ale materialului și scade durabilitatea restaurării.

Nu folosiți cu materiale care conțin compuși fenolici, în special eugenol și timol. Astfel de materiale pot perturba polimerizarea BOND.

PRECAUȚII

Evitați contactul produsului nepolimerizat cu pielea, ochii și țesuturile moi ale gurii. În cazul unui astfel de contact, clătiți cu multă apă. În caz de simptome, consultați un medic care oferă informații despre produs. Pentru a reduce riscul de contact, purtați întotdeauna echipament de protecție personală, cum ar fi mănuși, măști pentru față și ochelari de siguranță.

În caz de înghițire sau aspirație în tractul respirator, solicitați asistență medicală imediată.

Pentru izolarea câmpului operator și protejarea pacientului, se recomandă utilizarea unui baraj de cauciuc.

Asigurați o polimerizare suficientă. Produsul insuficient polimerizat poate fi alergic.

În caz de contaminare sau deteriorare mecanică a restaurării, lustruiți ușor suprafața și acoperiți-o cu BOND înainte de aplicarea unui alt strat compozit. În caz de contaminare a cavității care a fost deja acoperită cu BOND, demineralizați suprafața acestuia și reaplicați BOND.

În cazul unei polimerizări insuficiente, îndepărtați stratul polimerizat incorect și aplicați altul, polimerizându-l corect.

Evitați contaminarea picuratorului și a suprafeței flaconului (riscul de infecție încrucișată).

Pentru a evita polimerizarea accidentală a BOND, atasați capacul flaconului imediat după utilizare.

AVERTIZĂRI



A nu se lăsa la îndemâna copiilor și a persoanelor neautorizate. A se proteja de lumină. Polimerizarea sistemului adeziv poate fi inițiată cu lumină ambientală sau cu o lampă de operare dentară. A se proteja de căldură. A nu se îngheța. Pastrați BOND departe de flacăra liberă. Utilizați produsul în conformitate cu instrucțiunile producătorului. A nu se folosi după data de expirare.

DEPOZITARE

A se păstra la o temperatură sub 25°C. A nu se expune la lumina directă a soarelui.

Recomandat pentru utilizare numai de către stomatologi și tehnicieni dentari.

GARANȚIE

ARKONA va înlocui produsele care s-au dovedit a fi defecte sau vor rambursa prețul achiziției. ARKONA nu răspunde pentru nicio pierdere sau daună cauzată de utilizarea necorespunzătoare sau utilizarea necorespunzătoare a produsului.

Instrucțiuni de utilizare emise la 24.02.2020