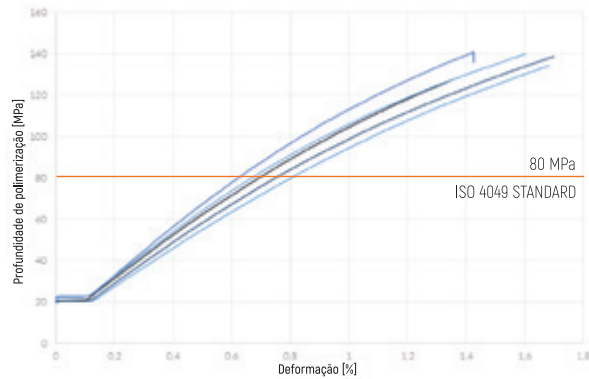




# CROSS INFECTION CONTROL COMPOSITE

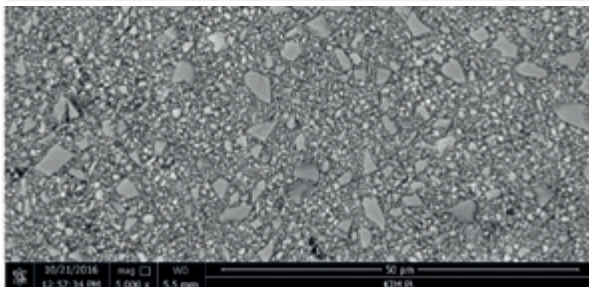
Conteúdo de preenchedores	78 wt%
Resistência à flexão [MPa]	135 ± 10 MPa
Absorção de água	16 ± 2 µg/mm <sup>3</sup>
Solubilidade em água	0.7 ± 0.1 µg/mm <sup>3</sup>



Os resultados de pesquisas de resistência à flexão foram realizados de acordo com os requisitos da norma ISO 4049

## Depth of cure

Lamp	Shade	20 s	30 s
Halogen/LED (500-800 mW/cm <sup>2</sup> )	A1, A2, A3, B1, B2, C2, D2	2.0	2.5
	A3.5, OA2, OA3, D3	1.8	2.2
	Incisal	3.0	3.5
LED (800-1200 mW/cm <sup>2</sup> )	A1, A2, A3, B1, B2, C2, D2	2.5	3.0
	A3.5, OA2, OA3, D3	2.2	2.5
	Incisal	>3.5	>3.5



Distribuição uniforme das moléculas do preenchedor (SEM image x 5000)

**QUALIDADE E EFICÁCIA  
- SEM COMPROMISSOS**

Com base nos testes laboratoriais DLS.

Adaptado a necessidades individuais - criado pensando em si

## Trabalha sozinho ou com um assistente?

Com assistente

Sozinho



15 blisters

20 blisters

Se trabalha com um assistente, a nossa embalagem é fácil de utilizar e mostra de modo legível o nível de consumo de blisters.



Uma janela vertical permite-lhe controlar o número de blisters.

10 blisters

Dispensador - a sua terceira mão



Todos os blisters possuem uma identificação clara da tonalidade do composto.

Tonalidades: A1, A2, A3, A3.5, B1, B2, C2, D3, OA2, OA3, Incisal